

Ficha técnica :

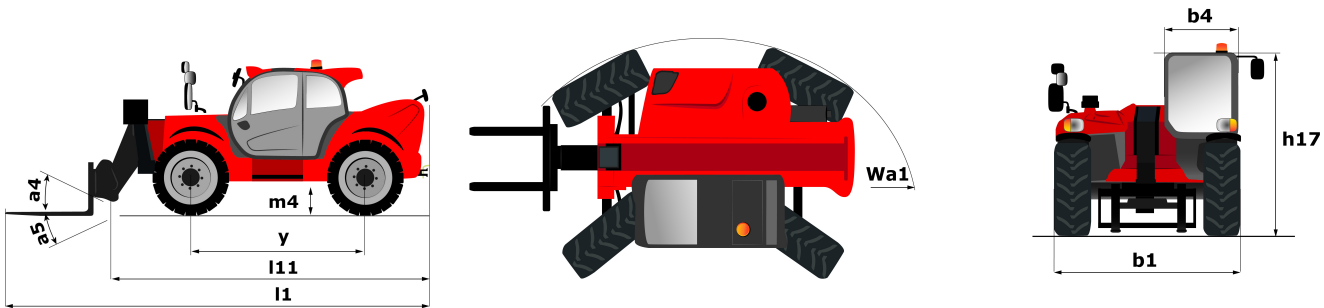
MT-X 1440 A



Capacities		Métrico	Imperial
Capacidad de elevación máx.	Q	4000 kg	8818 lbs
Altura de elevación máx	h3	13.53 m	44 ft 5 in
Alcance máximo	l4	9.46 m	31 ft
Fuerza de arranque con cuchara		8800 daN	8800 daN
Weight and dimensions			
Longitud total al tablero de horquillas	l11	6.02 m	19 ft 9 in
Anchura total	b1	2.42 m	7 ft 11 in
Altura total	h17	2.45 m	8 ft
Distancia entre ejes	y	3.07 m	10 ft 1 in
Distancia al suelo	m4	0.37 m	1 ft 3 in
Anchura total de la cabina	b4	0.89 m	2 ft 11 in
Ángulo de volteo	a4	90 °	90 °
Ángulo de vertido	a5	90 °	90 °
Radio de giro exterior	Wa1	3.98 m	13 ft 1 in
Unladen weight (with man basket)		11755 kg	25915 lbs
Equipamientos de rueda		Neumático	Neumático
Modelos de los neumáticos		Alliance 400/80 - 24 - 162A8	Alliance 400/80 - 24 - 162A8
Largo de las horquillas / Anchura de horquillas / Sección de horquillas	l / e / s	1200 mm x 125 mm x 45 mm	47.244 in x 4.921 in x 1.772 in
Performances			
Subida		15.7 s	15.7 s
Bajada		13.3 s	13.3 s
Salida del telescopio		19.2 s	19.2 s
Retracción		14.8 s	14.8 s
Cavado		4 s	4 s
Vertido		4 s	4 s
Engine			
Marca		Perkins	Perkins
Norma del motor		Stage 3A	Stage 3A
Modelo de motor		1104D-44TA	1104D-44TA
Nº de cilindros / Capacidad de cilindros		4 - 4400 cm³	4 - 268.50 in³
Potencia del motor I.C. - Potencia (kW)		101 Hp / 74.5 kW	101 Hp / 74.5 kW
Par máx. / Rotación del par de motor		400 Nm/m @ 1400 tr/min	400 Nm/m @ 1400 tr/min
Esfuerzo de tracción		8250 daN	8250 daN
Transmission			
Tipo de transmisión		Convertidor de par	Convertidor de par
Número de marchas (hacia delante) / atrás		4 / 4	4 / 4
Velocidad de desplazamiento máx. (km/h) (puede variar según la normativa aplicable)		25 km/h	15.5 mph
Freno de aparcamiento		Freno de mano negativo automático	Freno de mano negativo automático
Freno de servicio		Frenos en baño de aceite multidisco en el eje delantero y trasero	Frenos en baño de aceite multidisco en el eje delantero y trasero
Hydraulics			
Tipo de bomba		Bomba de engranajes	Bomba de engranajes
Caudal hidráulico / Presión hidráulica		170 l/min / 265 Bar	170 l/min / 18 PSI
Tank capacities			
Aceite de motor		10.90 l	2.40 gal
Aceite hidráulico		175 l	38.49 gal
Capacidad del depósito de carburante		140 l	30.80 gal
Noise and vibration			
Ruido en el puesto de conducción (LpA)		82 dB(A)	82 dB(A)
Ruido en el entorno (Lwa)		105 dB(A)	105 dB(A)
Vibraciones en manos/brazos		< 2.5 m/s	< 8.2 ft/s
Compatible platform			
Capacidad plataforma	Q	1000 kg	2205 lbs
Número de personas (interior)		3	3
Dimensiones de la plataforma (longitud x anchura)	lp / ep	5000 m x 1200 m	16404 ft 2 in x 3937 ft
Peso de la plataforma*		1150 kg	2535 lbs
Miscellaneous			
Ruedas directrices (delanteras / traseras)		2 / 2	2 / 2

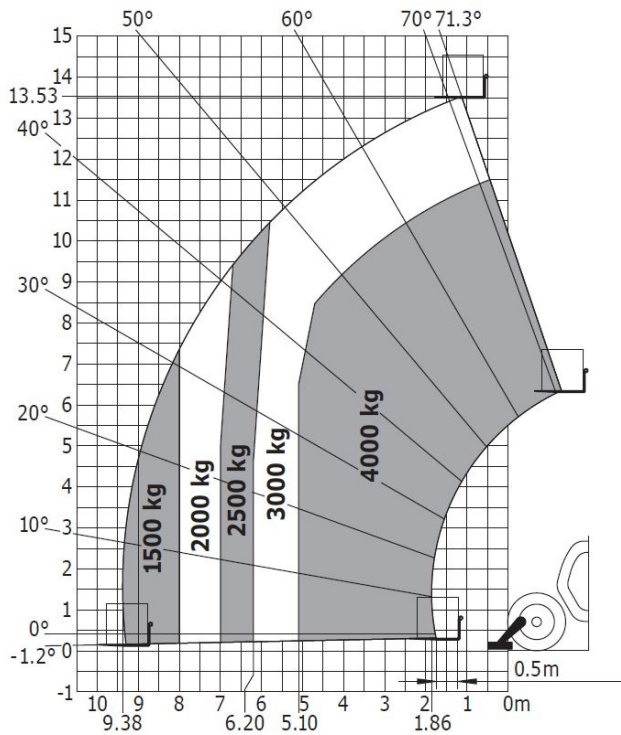
Miscellaneous			
Ruedas motrices (delanteras / traseras)		2 / 2	2 / 2
Seguridad / Homologación seguridad de la cabina		Standard EN 15000 / Cab ROPS - FOPS Level 2	Standard EN 15000 / Cab ROPS - FOPS Level 2
Mandos		JSM	JSM

Diagrama dimensional

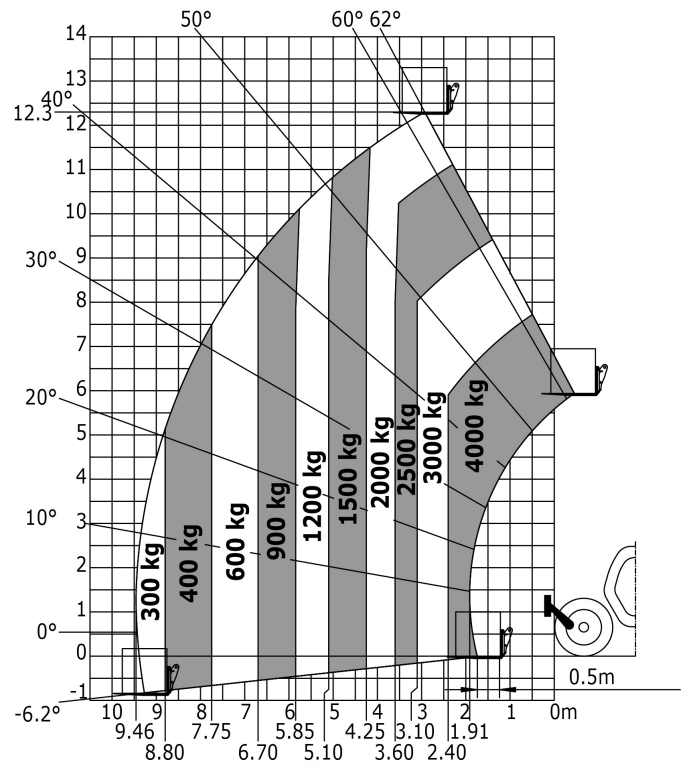


Diagramas de carga

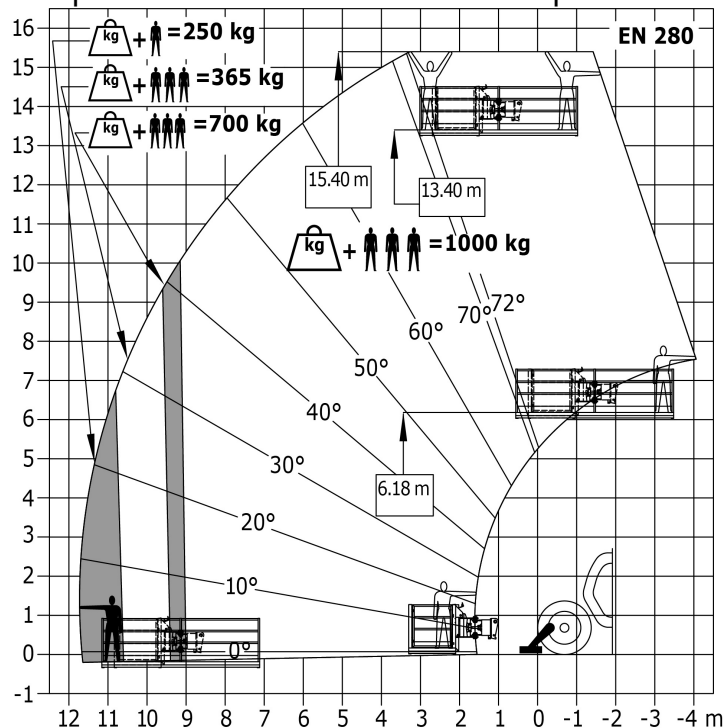
Machine on stabilizers with forks - with levelling device Metric



Máquina sobre neumáticos con horquillas con corrector de nivel



Máquina sobre estabilizadores con plataforma





Sede República Dominicana
Torre Profesional, 6º piso
Calle Lea de Castro #252
Gazcue, D.N. Santo Domingo.
Tel: +809-687-3077 www.ctddominicana.com



Esta publicación describe las versiones y posibilidades de configuración de los productos Manitou que puedan diferir en equipamiento. Los equipamientos presentados en este folleto pueden ser de serie, opcionales o no estar disponibles en algunas versiones. Manitou se reserva el derecho, en cualquier momento y sin previo aviso, de modificar las especificaciones descritas y representadas. Las especificaciones aportadas no comprometen al fabricante. Para más información, póngase en contacto con su concesionario Manitou. Documento no contractual. Presentación de los productos no contractual. Lista de especificaciones no exhaustiva. Los logos y la identidad visual de la empresa son propiedad de Manitou y no pueden ser utilizados sin autorización. Todos los derechos reservados. Las fotos y los esquemas contenidos en este folleto se ofrecen para consulta y a título indicativo solamente. MANITOU BF SA - Sociedad anónima con Consejo de Administración - Capital social : 39 668 399 euros - 857 802 508 RCS Nantes